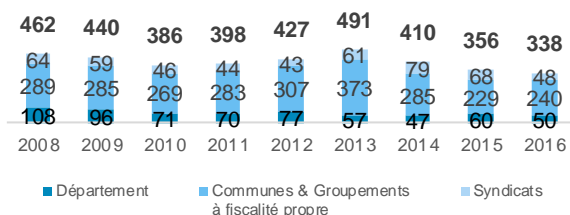


Vue d'ensemble Bâtiment et Travaux Publics

Evolution des travaux réalisés
Unité : M€ courants TTC



Chiffres clés du département

- ▶ **338 M€ TTC**
- ▶ **533 €/hab**
- ▶ **-5,2%** évolution des travaux réalisés en 2016 par rapport à 2015

Le département en Région

Part des dépenses départementales / Région : **7,2%**
Part de la population départementale / Région : **8,0%**

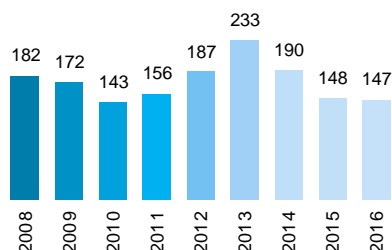
Nombre de collectivités	Bâtiment et Travaux Publics en 2016 (M€ TTC)	Evolution 2016/2015
1	Département	50 - 15,4%
-	Communauté Urbaine & Métropole	-
1	Communautés d'agglomération	4
28	Communautés de communes	59 + 2,5%
-	Syndicat d'agglomération nouvelle	-
-	Communes de 50 000 habitants et plus	-
5	Communes de 10 000 à 49 999 habitants	26
29	Communes de 3 500 à 9 999 habitants	53 + 5,3%
376	Communes de moins de 3 500 habitants	97
79	SIVU	37 - 29,3%
30	SIVOM	11
TOTAL Ain		338 - 5,2%

Retrouvez également la synthèse régionale



Bâtiment

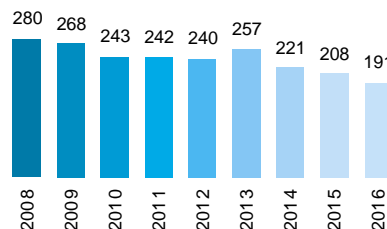
Evolution des montants de travaux réalisés en Bâtiment dans le département (en M€ TTC)



Nombre de collectivités	Bâtiment en 2016 (M€ TTC)	Evolution 2016/2015
1	Département	25 - 16,8%
-	Communauté Urbaine & Métropole	-
1	Communautés d'agglomération	2 + 2,4%
28	Communautés de communes	23
-	Syndicat d'agglomération nouvelle	-
-	Communes de 50 000 habitants et plus	-
5	Communes de 10 000 à 49 999 habitants	12 + 9,5%
29	Communes de 3 500 à 9 999 habitants	29
376	Communes de moins de 3 500 habitants	50
79	SIVU	2 - 49,4%
30	SIVOM	3
TOTAL Ain		147 - 1,0%

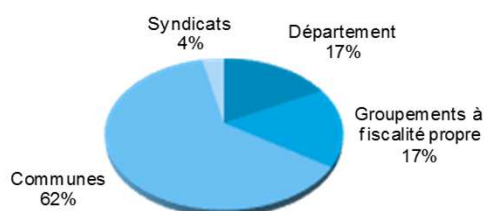
Travaux Publics

Evolution des montants de travaux réalisés en Travaux Publics dans le département (en M€ TTC)

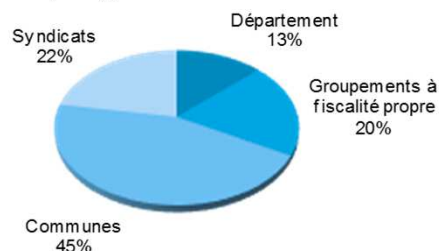


Nombre de collectivités	Travaux Publics en 2016 (M€ TTC)	Evolution 2016/2015
1	Département	25 - 13,9%
-	Communauté Urbaine & Métropole	-
1	Communautés d'agglomération	2 + 2,5%
28	Communautés de communes	36
-	Syndicat d'agglomération nouvelle	-
-	Communes de 50 000 habitants et plus	-
5	Communes de 10 000 à 49 999 habitants	14 + 1,1%
29	Communes de 3 500 à 9 999 habitants	24
376	Communes de moins de 3 500 habitants	47
79	SIVU	35 - 25,8%
30	SIVOM	8
TOTAL Ain		191 - 8,2%

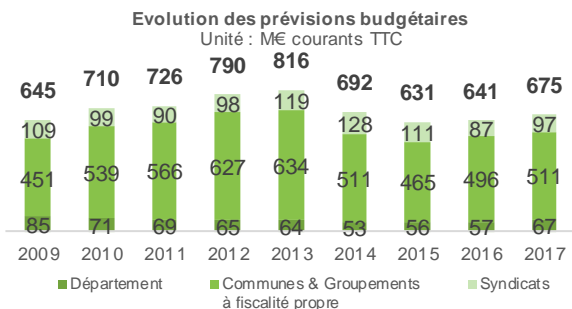
Part des dépenses par type de collectivité



Part des dépenses par type de collectivité



Vue d'ensemble Bâtiment et Travaux Publics



Chiffres clés du département

- ▶ **675 M€ TTC**
- ▶ **1 054 €/hab**
- ▶ **+5,4%** évolution des budgets en 2017 par rapport à 2016

Le département en Région

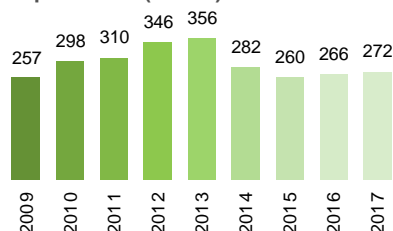
Part des dépenses départementales / Région : **7,9%**
Part de la population départementale / Région : **8,1%**

Nombre de coll.	Bâtiment et Travaux Publics en 2017 (M€ TTC)	Evolution 2017/2016
1	Département	67 +17,4%
-	Communauté Urbaine & Métropole	-
1	Communautés d'agglomération	26
14	Communautés de communes	94 +12,8%
-	Syndicat d'agglomération nouvelle	-
-	Communes de 50 000 habitants et plus	-
5	Communes de 10 000 à 49 999 habitants	47
29	Communes de 3 500 à 9 999 habitants	101 =
374	Communes de moins de 3 500 habitants	243
77	SIVU *	81 +11,1%
31	SIVOM *	16
TOTAL Ain		675 +5,4%

* : Données partielles

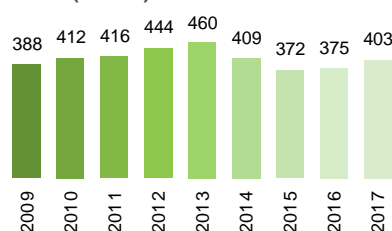
Bâtiment

Evolution des budgets alloués à des dépenses de Bâtiment dans le département (en M€)



Travaux Publics

Evolution des budgets alloués à des dépenses de Travaux Publics dans le département (en M€)



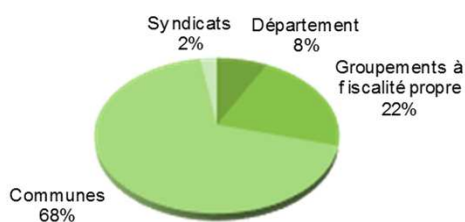
Nombre de collectivités	Bâtiment en 2017 (M€ TTC)	Evolution 2017/2016
1	Département	21 -20,8%
-	Communauté Urbaine & Métropole	-
1	Communautés d'agglomération	13
14	Communautés de communes	45 +36,9%
-	Syndicat d'agglomération nouvelle	-
-	Communes de 50 000 habitants et plus	-
5	Communes de 10 000 à 49 999 habitants	20
29	Communes de 3 500 à 9 999 habitants	47 -0,9%
374	Communes de moins de 3 500 habitants	119
77	SIVU *	2 -29,4%
31	SIVOM *	5
TOTAL Ain		272 +2,2%

* : Données partielles

Nombre de collectivités	Travaux Publics en 2017 (M€ TTC)	Evolution 2017/2016
1	Département	46 n.s.
-	Communauté Urbaine & Métropole	-
1	Communautés d'agglomération	13
14	Communautés de communes	48 -3,6%
-	Syndicat d'agglomération nouvelle	-
-	Communes de 50 000 habitants et plus	-
5	Communes de 10 000 à 49 999 habitants	27
29	Communes de 3 500 à 9 999 habitants	54 +1,4%
374	Communes de moins de 3 500 habitants	125
77	SIVU *	79 +16,1%
31	SIVOM *	11
TOTAL Ain		403 +7,6%

* : Données partielles

Part des dépenses par type de collectivité



Part des dépenses par type de collectivité

