

Vue d'ensemble Bâtiment et Travaux Publics

Evolution des travaux réalisés
Unité : M€ courants TTC



Chiffres clés du département

- ▶ **151 M€ TTC**
- ▶ **439 €/hab**
- ▶ **-24,8%** évolution des travaux réalisés en 2016 par rapport à 2015

Le département en Région

Part des dépenses départementales / Région : **3,2%**
Part de la population départementale / Région : **4,4%**

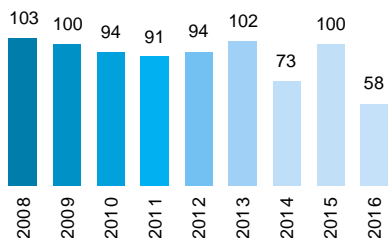
Nombre de collectivités	Bâtiment et Travaux Publics en 2016 (M€ TTC)	Evolution 2016/2015
1	Département	25 - 5,9%
-	Communauté Urbaine & Métropole	-
3	Communautés d'agglomération	16 - 36,8%
18	Communautés de communes	6
-	Syndicat d'agglomération nouvelle	-
-	Communes de 50 000 habitants et plus	-
5	Communes de 10 000 à 49 999 habitants	19 - 32,3%
9	Communes de 3 500 à 9 999 habitants	9
304	Communes de moins de 3 500 habitants	43 - 4,4%
38	SIVU	2
45	SIVOM	31 - 4,4%
TOTAL Allier		151 - 24,8%

Retrouvez également la synthèse régionale



Bâtiment

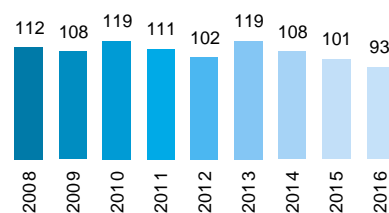
Evolution des montants de travaux réalisés en Bâtiment dans le département (en M€ TTC)



Nombre de collectivités	Bâtiment en 2016 (M€ TTC)	Evolution 2016/2015
1	Département	10 - 5,4%
-	Communauté Urbaine & Métropole	-
3	Communautés d'agglomération	5 - 47,0%
18	Communautés de communes	5
-	Syndicat d'agglomération nouvelle	-
-	Communes de 50 000 habitants et plus	-
5	Communes de 10 000 à 49 999 habitants	8 - 48,8%
9	Communes de 3 500 à 9 999 habitants	4
304	Communes de moins de 3 500 habitants	20 - 21,5%
38	SIVU	1
45	SIVOM	5 - 42,0%
TOTAL Allier		58 - 42,0%

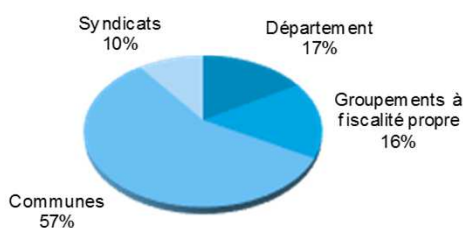
Travaux Publics

Evolution des montants de travaux réalisés en Travaux Publics dans le département (en M€ TTC)

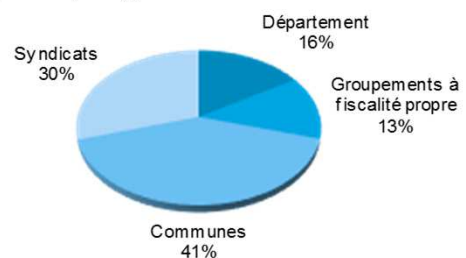


Nombre de collectivités	Travaux Publics en 2016 (M€ TTC)	Evolution 2016/2015
1	Département	15 - 6,3%
-	Communauté Urbaine & Métropole	-
3	Communautés d'agglomération	11 - 25,9%
18	Communautés de communes	1
-	Syndicat d'agglomération nouvelle	-
-	Communes de 50 000 habitants et plus	-
5	Communes de 10 000 à 49 999 habitants	11 - 6,3%
9	Communes de 3 500 à 9 999 habitants	5
304	Communes de moins de 3 500 habitants	23
38	SIVU	1 =
45	SIVOM	27
TOTAL Allier		93 - 7,7%

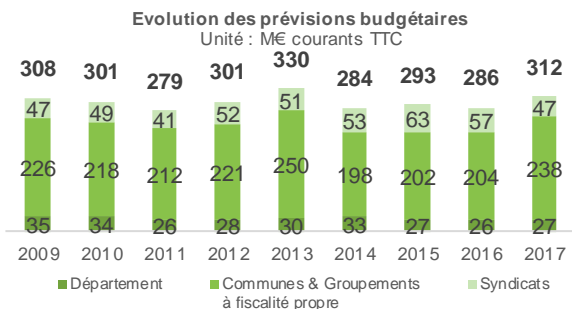
Part des dépenses par type de collectivité



Part des dépenses par type de collectivité



Vue d'ensemble Bâtiment et Travaux Publics



Chiffres clés du département

- ▶ **312 M€ TTC**
- ▶ **909 €/hab**
- ▶ **+8,8%** évolution des budgets en 2017 par rapport à 2016

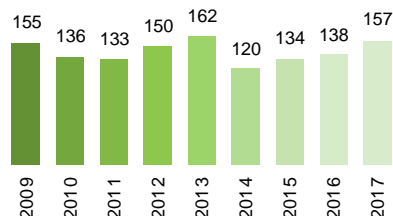
Le département en Région

Part des dépenses départementales / Région : **3,7%**
Part de la population départementale / Région : **4,3%**

Nombre de coll.	Bâtiment et Travaux Publics en 2017 (M€ TTC)	Evolution 2017/2016
1	Département	27 + 3,4%
-	Communauté Urbaine & Métropole	-
3	Communautés d'agglomération	57
8	Communautés de communes	18 + 23,9%
-	Syndicat d'agglomération nouvelle	-
-	Communes de 50 000 habitants et plus	-
5	Communes de 10 000 à 49 999 habitants	35
9	Communes de 3 500 à 9 999 habitants	19 + 13,7%
303	Communes de moins de 3 500 habitants	108
38	SIVU	2
45	SIVOM	45 - 17,1%
	TOTAL Allier	312 + 8,8%

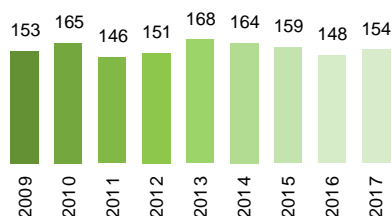
Bâtiment

Evolution des budgets alloués à des dépenses de Bâtiment dans le département (en M€)



Travaux Publics

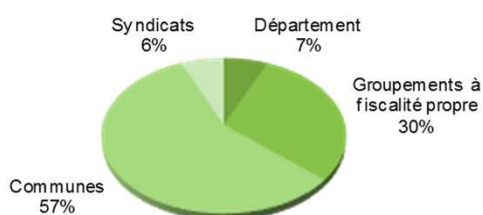
Evolution des budgets alloués à des dépenses de Travaux Publics dans le département (en M€)



Nombre de collectivités	Bâtiment en 2017 (M€ TTC)	Evolution 2017/2016
1	Département	11 + 3,7%
-	Communauté Urbaine & Métropole	-
3	Communautés d'agglomération	32
8	Communautés de communes	15 + 17,2%
-	Syndicat d'agglomération nouvelle	-
-	Communes de 50 000 habitants et plus	-
5	Communes de 10 000 à 49 999 habitants	19
9	Communes de 3 500 à 9 999 habitants	12 + 21,2%
303	Communes de moins de 3 500 habitants	59
38	SIVU	1
45	SIVOM	9 - 27,9%
	TOTAL Allier	157 + 13,7%

Nombre de collectivités	Travaux Publics en 2017 (M€ TTC)	Evolution 2017/2016
1	Département	17 + 3,1%
-	Communauté Urbaine & Métropole	-
3	Communautés d'agglomération	26
8	Communautés de communes	3 + 36,8%
-	Syndicat d'agglomération nouvelle	-
-	Communes de 50 000 habitants et plus	-
5	Communes de 10 000 à 49 999 habitants	16
9	Communes de 3 500 à 9 999 habitants	8 + 5,7%
303	Communes de moins de 3 500 habitants	48
38	SIVU	1
45	SIVOM	35 - 13,4%
	TOTAL Allier	154 + 4,3%

Part des dépenses par type de collectivité



Part des dépenses par type de collectivité

