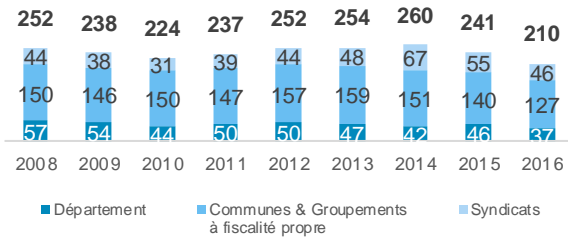


Vue d'ensemble Bâtiment et Travaux Publics

Evolution des travaux réalisés
Unité : M€ courants TTC



Nombre de collectivités	Bâtiment et Travaux Publics en 2016 (M€ TTC)	Evolution 2016/2015
1	Département	37 -18,7%
-	Communauté Urbaine & Métropole	-
2	Communautés d'agglomération	5
22	Communautés de communes	33 -7,0%
-	Syndicat d'agglomération nouvelle	-
-	Communes de 50 000 habitants et plus	-
4	Communes de 10 000 à 49 999 habitants	11
7	Communes de 3 500 à 9 999 habitants	8 -10,5%
328	Communes de moins de 3 500 habitants	70
55	SIVU	11
40	SIVOM	* 36 -16,5%
* : Données partielles TOTAL Ardèche		210 -12,8%

Chiffres clés du département

- ▶ 210 M€ TTC
- ▶ 649 €/hab
- ▶ -12,8% évolution des travaux réalisés en 2016 par rapport à 2015

Le département en Région

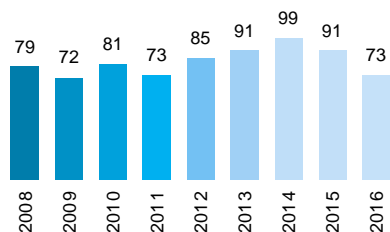
Part des dépenses départementales / Région : 4,5%
Part de la population départementale / Région : 4,1%



Retrouvez également la synthèse régionale

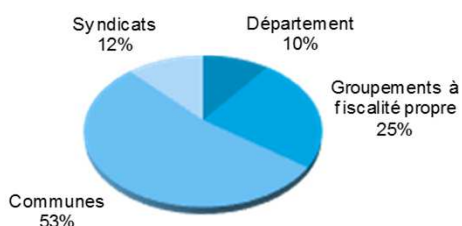
Bâtiment

Evolution des montants de travaux réalisés en Bâtiment dans le département (en M€ TTC)



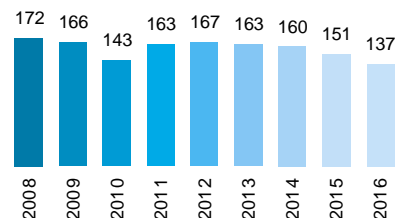
Nombre de collectivités	Bâtiment en 2016 (M€ TTC)	Evolution 2016/2015
1	Département	8 -46,5%
-	Communauté Urbaine & Métropole	-
2	Communautés d'agglomération	2 +4,0%
22	Communautés de communes	16
-	Syndicat d'agglomération nouvelle	-
-	Communes de 50 000 habitants et plus	-
4	Communes de 10 000 à 49 999 habitants	5 -4,4%
7	Communes de 3 500 à 9 999 habitants	3
328	Communes de moins de 3 500 habitants	31
55	SIVU	1 n.s.
40	SIVOM	* 8
* : Données partielles TOTAL Ardèche		73 -19,0%

Part des dépenses par type de collectivité



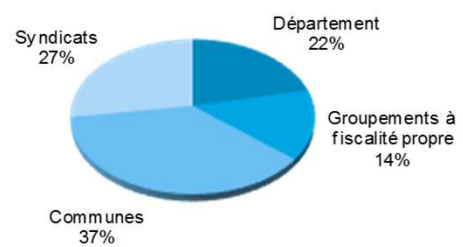
Travaux Publics

Evolution des montants de travaux réalisés en Travaux Publics dans le département (en M€ TTC)

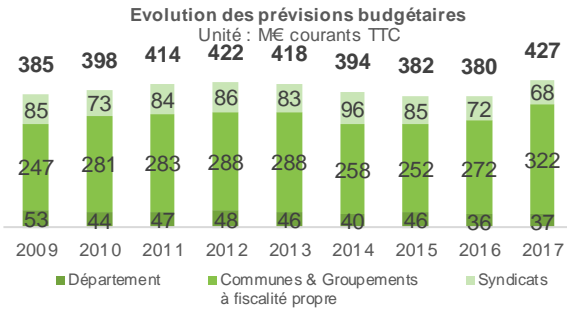


Nombre de collectivités	Travaux Publics en 2016 (M€ TTC)	Evolution 2016/2015
1	Département	30 -6,1%
-	Communauté Urbaine & Métropole	-
2	Communautés d'agglomération	3
22	Communautés de communes	17 -15,1%
-	Syndicat d'agglomération nouvelle	-
-	Communes de 50 000 habitants et plus	-
4	Communes de 10 000 à 49 999 habitants	6 -14,8%
7	Communes de 3 500 à 9 999 habitants	4
328	Communes de moins de 3 500 habitants	39
55	SIVU	9 +0,8%
40	SIVOM	* 28
* : Données partielles TOTAL Ardèche		137 -9,2%

Part des dépenses par type de collectivité



Vue d'ensemble Bâtiment et Travaux Publics



Chiffres clés du département

- ▶ **427 M€ TTC**
- ▶ **1 311 €/hab**
- ▶ **+12,2%** évolution des budgets en 2017 par rapport à 2016

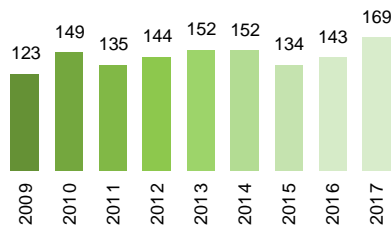
Le département en Région

Part des dépenses départementales / Région : **5,0%**
Part de la population départementale / Région : **4,1%**

Nombre de coll.	Bâtiment et Travaux Publics en 2017 (M€ TTC)	Evolution 2017/2016
1	Département	37 + 2,7%
-	Communauté Urbaine & Métropole	-
3	Communautés d'agglomération	27
14	Communautés de communes	64 + 14,6%
-	Syndicat d'agglomération nouvelle	-
-	Communes de 50 000 habitants et plus	-
4	Communes de 10 000 à 49 999 habitants	21
7	Communes de 3 500 à 9 999 habitants	21 + 19,8%
328	Communes de moins de 3 500 habitants	189
54	SIVU	* 24
39	SIVOM	* 43 - 5,9%
* : Données partielles TOTAL Ardèche		427 + 12,2%

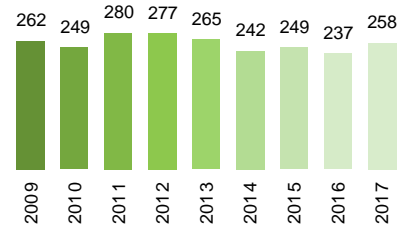
Bâtiment

Evolution des budgets alloués à des dépenses de Bâtiment dans le département (en M€)



Travaux Publics

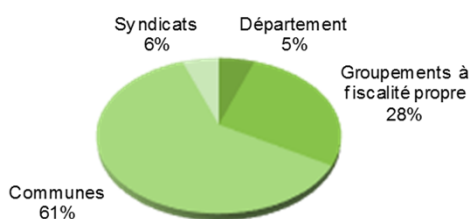
Evolution des budgets alloués à des dépenses de Travaux Publics dans le département (en M€)



Nombre de collectivités	Bâtiment en 2017 (M€ TTC)	Evolution 2017/2016
1	Département	9 + 30,1%
-	Communauté Urbaine & Métropole	-
3	Communautés d'agglomération	16
14	Communautés de communes	32 + 22,1%
-	Syndicat d'agglomération nouvelle	-
-	Communes de 50 000 habitants et plus	-
4	Communes de 10 000 à 49 999 habitants	8
7	Communes de 3 500 à 9 999 habitants	8 + 16,8%
328	Communes de moins de 3 500 habitants	87
54	SIVU	* 6
39	SIVOM	* 3 + 0,9%
* : Données partielles TOTAL Ardèche		169 + 17,9%

Nombre de collectivités	Travaux Publics en 2017 (M€ TTC)	Evolution 2017/2016
1	Département	28 - 3,9%
-	Communauté Urbaine & Métropole	-
3	Communautés d'agglomération	12
14	Communautés de communes	32 + 7,6%
-	Syndicat d'agglomération nouvelle	-
-	Communes de 50 000 habitants et plus	-
4	Communes de 10 000 à 49 999 habitants	13
7	Communes de 3 500 à 9 999 habitants	14 + 22,3%
328	Communes de moins de 3 500 habitants	101
54	SIVU	* 18
39	SIVOM	* 40 - 6,9%
* : Données partielles TOTAL Ardèche		258 + 8,9%

Part des dépenses par type de collectivité



Part des dépenses par type de collectivité

