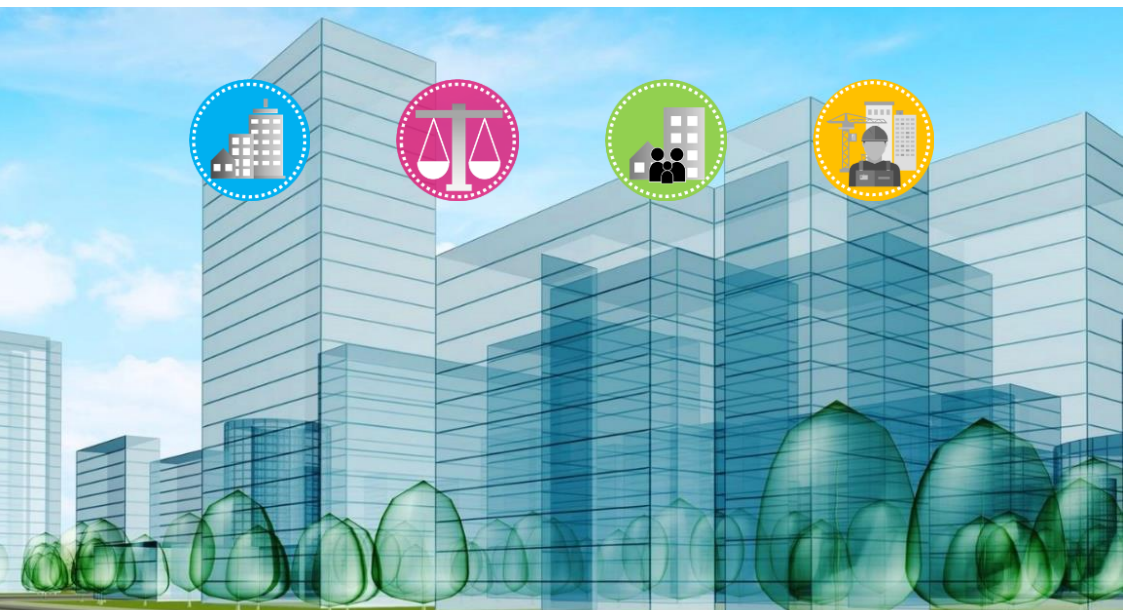


Les CHIFFRES CLÉS de la TRANSITION ÉNERGÉTIQUE & DU BÂTIMENT DURABLE

..... Edition 2016 | **Auvergne-Rhône-Alpes**



Plaquette réalisée par la CERC Auvergne-Rhône-Alpes avec le concours...

...de ses membres de Droit :



...de ses membres Adhérents :

- AQC Lyon
- ARAUSH
- BTP Banque Lyon
- CCI Lyon Métropole - Saint-Etienne - Roanne
- CCI région Auvergne-Rhône-Alpes
- CCI Savoie
- CEREMA Direction Centre-Est

- CRPI Auvergne
- DDT 01
- DDT 07
- DDT 26
- DDT 38
- DDT 42
- DDT 69

- DDT 73
- DDT 74
- Fédération BTP 01
- Fédération BTP 03
- Fédération BTP 26/07
- Fédération BTP 38
- Fédération BTP 42

- Fédération BTP 43
- Fédération BTP 69
- Fédération BTP 73
- Fédération BTP 74
- Fédération des SCOP BTP Rhône-Alpes
- FIBRA
- LCA-FFB Auvergne-Rhône-Alpes

- Office du BTP 63
- Ordre des architectes Auvergne
- SPRIR Rhône-Alpes
- UNGE Rhône-Alpes
- UNTEC Rhône-Alpes Auvergne

...et de ses partenaires :



Parution mai 2017

Pour en savoir plus, nous contacter :

CERC Auvergne-Rhône-Alpes – Observatoire régional de la filière Construction

Site de Lyon (siège) : 04.72.61.06.30 | contact@cercara.fr

Site de Clermont-Ferrand : 04.73.43.15.13 | brun@cercara.fr

www.cellule-eco-rhone-alpes.asso.fr | www.cerc-actu.com | [@cerc_ara](https://twitter.com/cerc_ara)



*Non et logo provinciaire de la CERC Auvergne Rhône-Alpes



UN PARC EXISTANT...

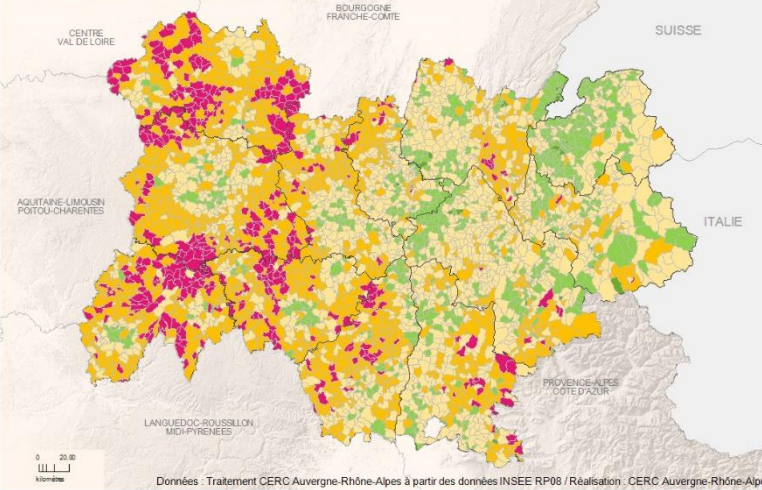


3 350 235 résidences principales dont :
48% en logements collectifs
535 943 logements sociaux

Sources : INSEE RP11/RPLS SOeS 2015 - Unité: nombre de logements

...AVEC UN POTENTIEL DE RÉNOVATION IMPORTANT...

Part des résidences principales construites avant 1975 dans les communes d'Auvergne-Rhône-Alpes



56% des résidences principales construites avant 1975 (1^{ère} réglementation thermique)

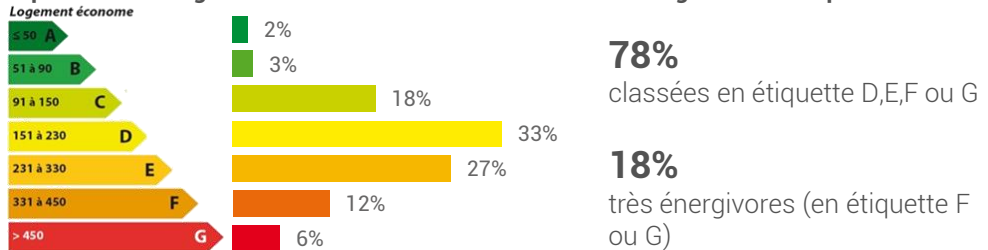
Proportionnellement plus de logements anciens à l'ouest

% résidences principales construites avant 1975

- 80% et plus
- 60% à 80%
- 40% à 60%
- 20% à 40%
- Moins de 20%

...ET DES LOGEMENTS MIS EN VENTE ET EN LOCATION ÉNERGIVORES

Répartition des logements existants loués ou vendus en Auvergne-Rhône-Alpes






Logement économe

Sources : CERC Auvergne-Rhône-Alpes - Observatoire des DPE ADEME - données du 1/04/2013 au 31/12/2016, échantillon de 323956 logements / Unité : nombre de logements dans l'échantillon



BILAN DES DISPOSITIFS FINANCIERS POUR LA RÉNOVATION ÉNERGÉTIQUE UTILISÉS PAR LES MÉNAGES EN 2015...

		Evolution 2015/2014
 Actions seules OU	86 509 crédits d'impôt (développement durable et transition énergétique)	-3%
 Bouquets d'actions	1 671 Eco-PTZ – bouquet 2 actions de rénovation	-27%
	1 008 Eco-PTZ – bouquet 3 actions de rénovation	-40%
 Performance globale	6 570 logt. rénovés Habiter mieux	-9%
	22 Eco-PTZ Performance globale	+83%

Sources : Estimations CERC Auvergne-Rhône-Alpes/ DGFIP, SGFGAS, DHUP, DREAL ARA/ Unité : nombre de ménages

IMPACT ÉCONOMIQUE DES DISPOSITIFS DE RÉNOVATION ÉNERGÉTIQUE

Impact des dispositifs financiers



1€ de crédit d'impôt distribué représente **4,5€** de travaux éligibles*

1€ distribué par l'ANAH représente **1,9€** de travaux éligibles*

1€ de coût lié à l'éco-PTZ représente **11€** de travaux éligibles*

Impact des politiques publiques

ENSEMBLE DES RÉNOVATIONS

Entre **65 000 & 72 000** logements privés avec rénovation aboutie en 2015

+ **15 500** logements sociaux rénovés en 2015

= Entre **80 500 & 87 500** logements avec rénovation aboutie en 2015

RÉNOVATIONS PERFORMANTES

Entre **30 000 & 33 000** logements privés avec rénovation performante aboutie en 2015

+ **6 500** logements sociaux avec rénovation performante en 2015

= Entre **36 500 & 39 500** logements avec rénovation performante aboutie en 2015**

* Travaux éligibles dans le cadre des dispositifs et déclarés par les ménages. Les travaux éligibles ne représentent pas la totalité des travaux réalisés.

** rénovations performantes : au moins 2 actions sur les postes d'isolation (toiture, fenêtres, murs)

Sources : Estimations CERC Auvergne-Rhône-Alpes, DGFIP, SGFGAS, DHUP, ARAUSH, ARRA-HLM / Unités : €, nb de logements



IMPACT ÉCONOMIQUE DE LA RÉNOVATION ÉNERGÉTIQUE



Chiffre d'affaires

Entre **3 & 3,3 milliards d'€** consacrés à l'amélioration énergétique des logements en 2015

soit **58 à 63%** du chiffre d'affaires entretien-rénovation de logements consacré à la rénovation énergétique

et représentant environ **30 000 emplois**

Sources : estimations CERC Auvergne-Rhône-Alpes

PERFORMANCE ÉNERGÉTIQUE ET QUALITÉ ENVIRONNEMENTALE DANS LA CONSTRUCTION NEUVE DE LOGEMENTS



Performance énergétique : des nouveaux labels qui peinent à prendre le relai du BBC

1 113 logements neufs avec demande de labellisation énergétique d'un **niveau de performance > à la RT2012**

soit **2%** des logements autorisés en 2016

Evolution
2016/2015

- 59%

- 3 pts

Sources : CERC Auvergne-Rhône-Alpes/ Cerqual, Effinergie, SITADEL, Cequami / Unité : nombre de logements

PERFORMANCE ÉNERGÉTIQUE ET QUALITÉ ENVIRONNEMENTALE DANS LA CONSTRUCTION NEUVE DE BÂTIMENTS TERTIAIRES



Qualité environnementale : une baisse après une bonne année 2015, niveau proche de 2014

178 938 m² engagés dans une démarche de certification NF HQE en 2016

soit **8%** de la surface des bât. tertiaires autorisés en 2016

Evolution
2016/2015

- 49%

- 10 pts

Sources : CERC Auvergne-Rhône-Alpes/ Certivéa / Unité : surface en m² des projets en phase de programmation, de conception ou de réalisation



LES TRAVAUX RÉALISÉS DANS LE CADRE DU CIDD/ CITE (CRÉDIT D'IMPÔT DÉVELOPPEMENT DURABLE/ TRANSITION ÉNERGÉTIQUE) DISTRIBUÉ EN 2015



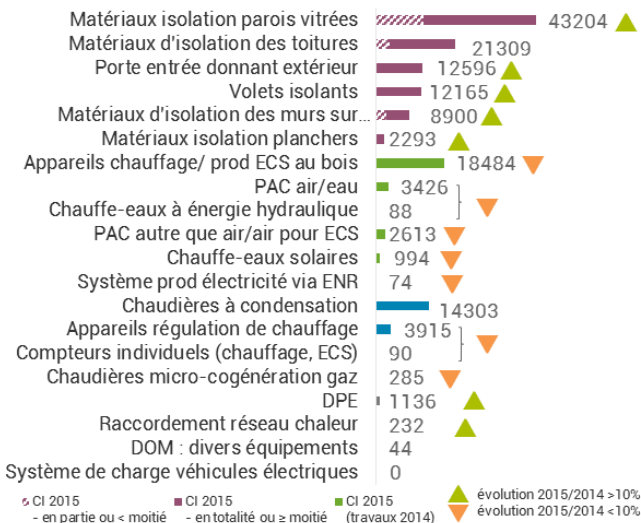
146 151 actions réalisées dans le cadre du crédit d'impôt

69% d'actions liées à l'isolation thermique

18% d'actions liées à la production d'énergie avec source renouvelable

13% d'actions liées aux économies d'énergie

Répartition des actions réalisées par les ménages selon les catégories de travaux en Auvergne-Rhône-Alpes



Sources : Estimation CERC Auvergne-Rhône-Alpes à partir des données DGFiP / Unité : nombre d'actions, nombre de foyers ayant demandé un crédit d'impôt en 2015

L'ACCOMPAGNEMENT DES MÉNAGES

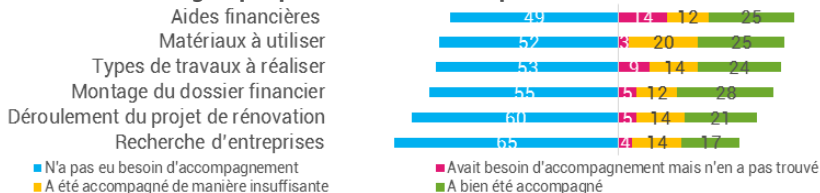


47% des ménages couverts par une plateforme locale de la rénovation énergétique en 2016

27 815 particuliers ont contacté les Espaces Info Energie en 2016

Entre **49%** et **65%** des ménages déjà suffisamment renseignés selon les thématiques

Perception de l'accompagnement par les ménages ayant effectué une rénovation énergétique performante ou très performante



Sources : traitements CERC Auvergne-Rhône-Alpes, ADEME et étude OPEN régionale ADEME / Unité : nombre de contacts ; % du nb de ménages ayant réalisé une rénovation énergétique performante ou très performante aboutie en 2015

Les résultats 2015 de l'Observatoire Permanent de l'amélioration ENergétique du logement (OPEN) seront disponibles début 2017 à l'échelle Auvergne-Rhône-Alpes. Cette étude, financée par l'ADEME, permet d'appréhender le marché de la rénovation énergétique des logements via des enquêtes menées auprès de ménages.



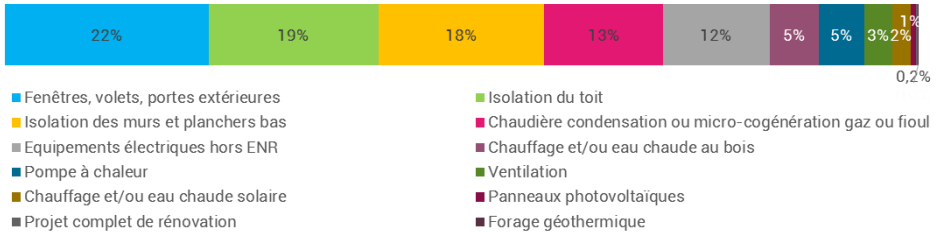
LA MONTEE EN COMPETENCES DES ENTREPRISES EN MATIÈRE DE BÂTIMENT DURABLE

Entreprises de Bâtiment



9 667 entreprises RGE... à fin novembre 2016

...réparties par domaines de travaux :



Evolution
1 an

+ 19%



14% des établissements Bâtiment sont RGE, taux satisfaisant sachant que l'intégralité des entreprises n'est pas vouée à intervenir sur le marché de la rénovation énergétique.



2 231 stagiaires d'un établissement d'Auvergne-Rhône-Alpes ont suivi une formation FEEBAT en 2015

(Formation aux Economies d'Energie dans le Bâtiment)

Niveau 2014 très élevé (besoin initial pour démarrage du label RGE) où le nombre de stagiaires avait été multiplié par 5,6 par rapport à 2013.

Evolution
2015/2014

n.s.



Entreprises de maîtrise d'œuvre



243 entreprises - signes RGE études à fin décembre 2016

Evolution
1 an

+ 23%



Sources : CERC Auvergne-Rhône-Alpes/ DHUP, OPQIBI, Certivée, I-Cert, OPQTECC, FEEBat/ Unité : nombre d'entreprises, nombre de stagiaires

L'APPAREIL DE PRODUCTION



67 784 établissements de Bâtiment

Evolution
2015/2014

+ 10%



136 196 salariés de la filière Bâtiment

- 3%



15,5Md€ de chiffre d'affaires

- 3%



Sources : Estimations CERC Auvergne-Rhône-Alpes/ ACOSS-URSSAF, DARES, INSEE, données SIRENE / Unité : nombre d'établissements / nombre de salariés / milliards d'euros