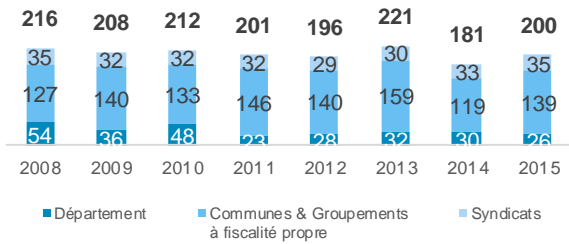


Vue d'ensemble Bâtiment et Travaux Publics

Evolution des travaux réalisés
Unité : M€ courants TTC



Chiffres clés du département

- ▶ **200 M€ TTC**
- ▶ **583 €/ hab**
- ▶ **+10,5%** évolution des travaux réalisés en 2015 par rapport à 2014

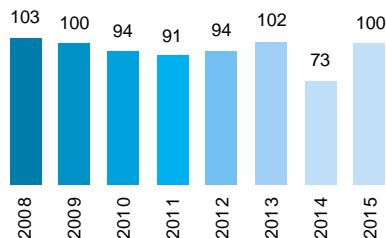
Le département en Région

Part des dépenses départementales / Région : **4,1%**
Part de la population départementale / Région : **4,4%**

Nombre de collectivités	Bâtiment et Travaux Publics en 2015 (M€ TTC)	Evolution 2015/2014
1	Département	26 -12,4%
-	Communauté Urbaine & Métropole	-
3	Communautés d'agglomération	28 +17,5%
18	Communautés de communes	7
-	Communes de 50 000 habitants et plus	-
5	Communes de 10 000 à 49 999 habitants	36 +16,9%
9	Communes de 3 500 à 9 999 habitants	23
306	Communes de moins de 3 500 habitants	45
38	SIVU	1 +7,7%
45	SIVOM	34
TOTAL Allier		200 +10,5%

Bâtiment

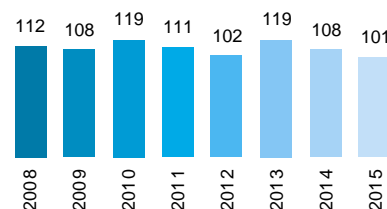
Evolution des montants de travaux réalisés en Bâtiment dans le département (en M€ TTC)



Nombre de collectivités	Bâtiment en 2015 (M€ TTC)	Evolution 2015/2014
1	Département	10 +5,3%
-	Communauté Urbaine & Métropole	-
3	Communautés d'agglomération	12 +4,2%
18	Communautés de communes	6
-	Communes de 50 000 habitants et plus	-
5	Communes de 10 000 à 49 999 habitants	27 n.s.
9	Communes de 3 500 à 9 999 habitants	17
306	Communes de moins de 3 500 habitants	20
38	SIVU	0 +8,9%
45	SIVOM	7
TOTAL Allier		100 +35,7%

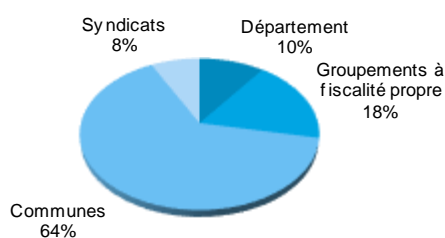
Travaux Publics

Evolution des montants de travaux réalisés en Travaux Publics dans le département (en M€ TTC)

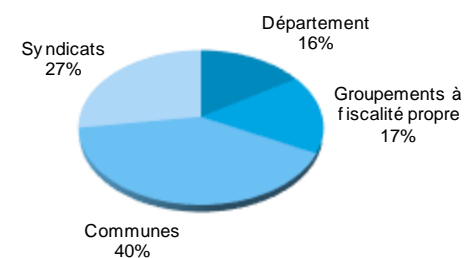


Nombre de collectivités	Travaux Publics en 2015 (M€ TTC)	Evolution 2015/2014
1	Département	16 -20,8%
-	Communauté Urbaine & Métropole	-
3	Communautés d'agglomération	16 +36,1%
18	Communautés de communes	1
-	Communes de 50 000 habitants et plus	-
5	Communes de 10 000 à 49 999 habitants	9 -18,6%
9	Communes de 3 500 à 9 999 habitants	6
306	Communes de moins de 3 500 habitants	25
38	SIVU	1 +7,3%
45	SIVOM	27
TOTAL Allier		101 -6,6%

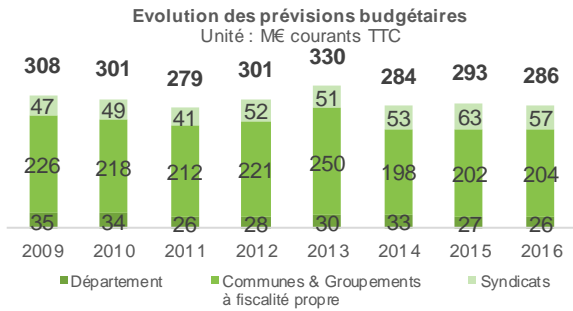
Part des dépenses par type de collectivité



Part des dépenses par type de collectivité



Vue d'ensemble Bâtiment et Travaux Publics



Chiffres clés du département

- ▶ **286 M€ TTC**
- ▶ **834 €/ hab**
- ▶ **-2,1%** évolution des budgets 2016 par rapport à 2015 :

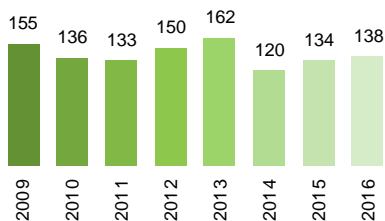
Le département en Région

Part des dépenses départementales / Région : **3,6%**
Part de la population départementale / Région : **4,4%**

Nombre de coll.	Bâtiment et Travaux Publics en 2016 (M€ TTC)	Evolution 2016/2015
1	Département	26 - 3,8%
-	Communauté Urbaine & Métropole	-
3	Communautés d'agglomération	38 + 4,5%
18	Communautés de communes	22
-	Communes de 50 000 habitants et plus	-
5	Communes de 10 000 à 49 999 habitants	32
9	Communes de 3 500 à 9 999 habitants	18 - 1,1%
304	Communes de moins de 3 500 habitants	92
38	SIVU	3
45	SIVOM	54 - 9,8%
TOTAL Allier		286 - 2,1%

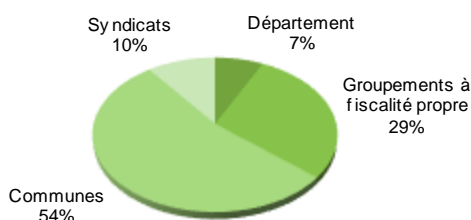
Bâtiment

Evolution des budgets alloués à des dépenses de Bâtiment dans le département (en M€)



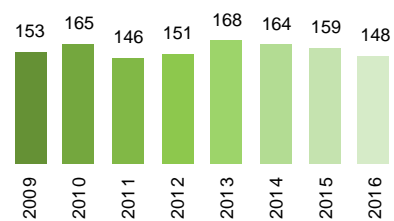
Nombre de collectivités	Bâtiment en 2016 (M€ TTC)	Evolution 2016/2015
1	Département	10 - 10,5%
-	Communauté Urbaine & Métropole	-
3	Communautés d'agglomération	21 + 14,8%
18	Communautés de communes	19
-	Communes de 50 000 habitants et plus	-
5	Communes de 10 000 à 49 999 habitants	17
9	Communes de 3 500 à 9 999 habitants	11 + 2,8%
304	Communes de moins de 3 500 habitants	46
38	SIVU	2
45	SIVOM	12 - 7,5%
TOTAL Allier		138 + 3,6%

Part des dépenses par type de collectivité



Travaux Publics

Evolution des budgets alloués à des dépenses de Travaux Publics dans le département (en M€)



Nombre de collectivités	Travaux Publics en 2016 (M€ TTC)	Evolution 2016/2015
1	Département	16 + 1,0%
-	Communauté Urbaine & Métropole	-
3	Communautés d'agglomération	18 - 10,7%
18	Communautés de communes	3
-	Communes de 50 000 habitants et plus	-
5	Communes de 10 000 à 49 999 habitants	15
9	Communes de 3 500 à 9 999 habitants	8 - 5,0%
304	Communes de moins de 3 500 habitants	46
38	SIVU	1
45	SIVOM	41 - 10,6%
TOTAL Allier		148 - 6,9%

Part des dépenses par type de collectivité

