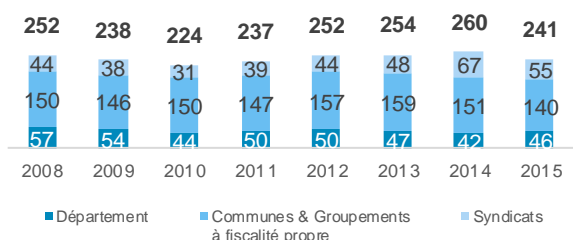


Vue d'ensemble Bâtiment et Travaux Publics

Evolution des travaux réalisés
Unité : M€ courants TTC



Chiffres clés du département

- ▶ **241 M€ TTC**
- ▶ **749 €/ hab**
- ▶ **-7,2%** évolution des travaux réalisés en 2015 par rapport à 2014

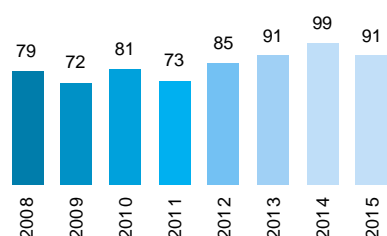
Le département en Région

- Part des dépenses départementales / Région : **4,9%**
- Part de la population départementale / Région : **4,1%**

Nombre de collectivités	Bâtiment et Travaux Publics en 2015 (M€ TTC)	Evolution 2015/2014
1	Département	46 + 8,5%
-	Communauté Urbaine & Métropole	-
2	Communautés d'agglomération	4 + 3,3%
22	Communautés de communes	37
-	Communes de 50 000 habitants et plus	-
4	Communes de 10 000 à 49 999 habitants	17 - 10,9%
6	Communes de 3 500 à 9 999 habitants	5
329	Communes de moins de 3 500 habitants	78
64	SIVU	* 8
44	SIVOM	* 47 - 17,0%
*: Données partielles		
TOTAL Ardèche		241 - 7,2%

Bâtiment

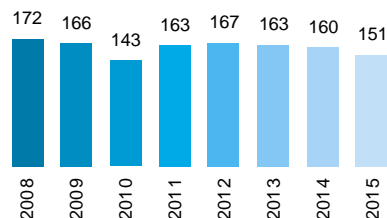
Evolution des montants de travaux réalisés en Bâtiment dans le département (en M€ TTC)



Nombre de collectivités	Bâtiment en 2015 (M€ TTC)	Evolution 2015/2014
1	Département	14 + 47,6%
-	Communauté Urbaine & Métropole	-
2	Communautés d'agglomération	0 + 16,8%
22	Communautés de communes	17
-	Communes de 50 000 habitants et plus	-
4	Communes de 10 000 à 49 999 habitants	6 - 14,0%
6	Communes de 3 500 à 9 999 habitants	2
329	Communes de moins de 3 500 habitants	33
64	SIVU	* 1 - 33,7%
44	SIVOM	* 17
*: Données partielles		
TOTAL Ardèche		91 - 8,9%

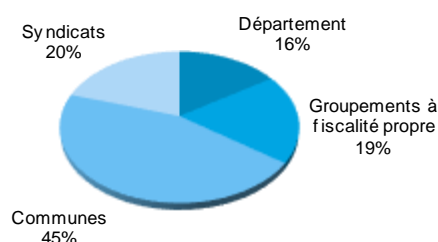
Travaux Publics

Evolution des montants de travaux réalisés en Travaux Publics dans le département (en M€ TTC)

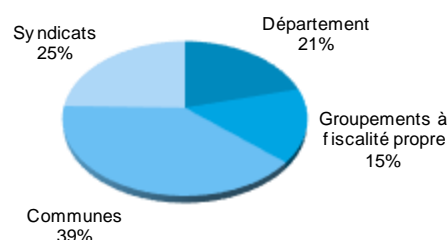


Nombre de collectivités	Travaux Publics en 2015 (M€ TTC)	Evolution 2015/2014
1	Département	31 - 3,2%
-	Communauté Urbaine & Métropole	-
2	Communautés d'agglomération	4 - 4,9%
22	Communautés de communes	20
-	Communes de 50 000 habitants et plus	-
4	Communes de 10 000 à 49 999 habitants	11 - 8,7%
6	Communes de 3 500 à 9 999 habitants	3
329	Communes de moins de 3 500 habitants	45
64	SIVU	* 7 - 5,1%
44	SIVOM	* 30
*: Données partielles		
TOTAL Ardèche		151 - 6,1%

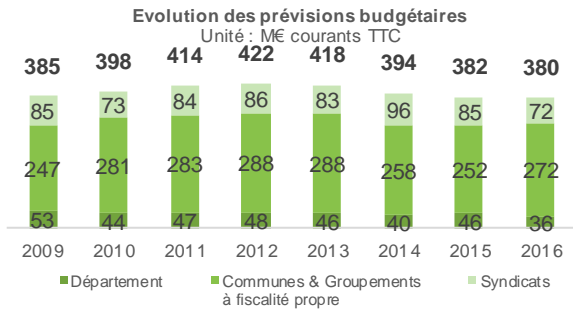
Part des dépenses par type de collectivité



Part des dépenses par type de collectivité



Vue d'ensemble Bâtiment et Travaux Publics



Chiffres clés du département

- ▶ **380 M€ TTC**
- ▶ **1 175 € / hab**
- ▶ **-0,6%** évolution des budgets 2016 par rapport à 2015 :

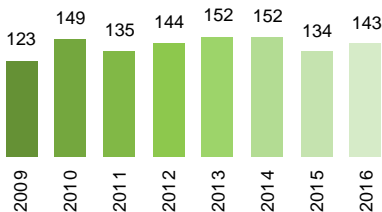
Le département en Région

Part des dépenses départementales / Région : **4,8%**
Part de la population départementale / Région : **4,1%**

Nombre de coll.	Bâtiment et Travaux Publics en 2016 (M€ TTC)	Evolution 2016/2015
1	Département	36 - 21,0%
-	Communauté Urbaine & Métropole	-
2	Communautés d'agglomération	15 + 7,9%
22	Communautés de communes	65
-	Communes de 50 000 habitants et plus	-
4	Communes de 10 000 à 49 999 habitants	20
7	Communes de 3 500 à 9 999 habitants	15 + 8,2%
328	Communes de moins de 3 500 habitants	157
63	SIVU	* 23 - 15,3%
41	SIVOM	* 49
* : Données partielles TOTAL Ardèche		380 - 0,6%

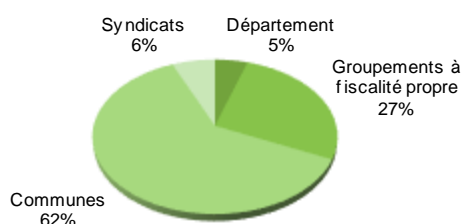
Bâtiment

Evolution des budgets alloués à des dépenses de Bâtiment dans le département (en M€)



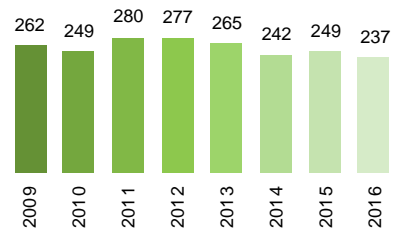
Nombre de collectivités	Bâtiment en 2016 (M€ TTC)	Evolution 2016/2015
1	Département	7 - 37,2%
-	Communauté Urbaine & Métropole	-
2	Communautés d'agglomération	6 + 18,5%
22	Communautés de communes	33
-	Communes de 50 000 habitants et plus	-
4	Communes de 10 000 à 49 999 habitants	8
7	Communes de 3 500 à 9 999 habitants	6 + 26,0%
328	Communes de moins de 3 500 habitants	74
63	SIVU	* 4 n.s.
41	SIVOM	* 5
* : Données partielles TOTAL Ardèche		143 + 7,0%

Part des dépenses par type de collectivité



Travaux Publics

Evolution des budgets alloués à des dépenses de Travaux Publics dans le département (en M€)



Nombre de collectivités	Travaux Publics en 2016 (M€ TTC)	Evolution 2016/2015
1	Département	29 - 15,8%
-	Communauté Urbaine & Métropole	-
2	Communautés d'agglomération	9 =
22	Communautés de communes	32
-	Communes de 50 000 habitants et plus	-
4	Communes de 10 000 à 49 999 habitants	12 - 3,4%
7	Communes de 3 500 à 9 999 habitants	9
328	Communes de moins de 3 500 habitants	83
63	SIVU	* 18 - 3,6%
41	SIVOM	* 44
* : Données partielles TOTAL Ardèche		237 - 4,7%

Part des dépenses par type de collectivité

