

LES DÉPENSES DE BÂTIMENT  
ET DES TRAVAUX PUBLICS

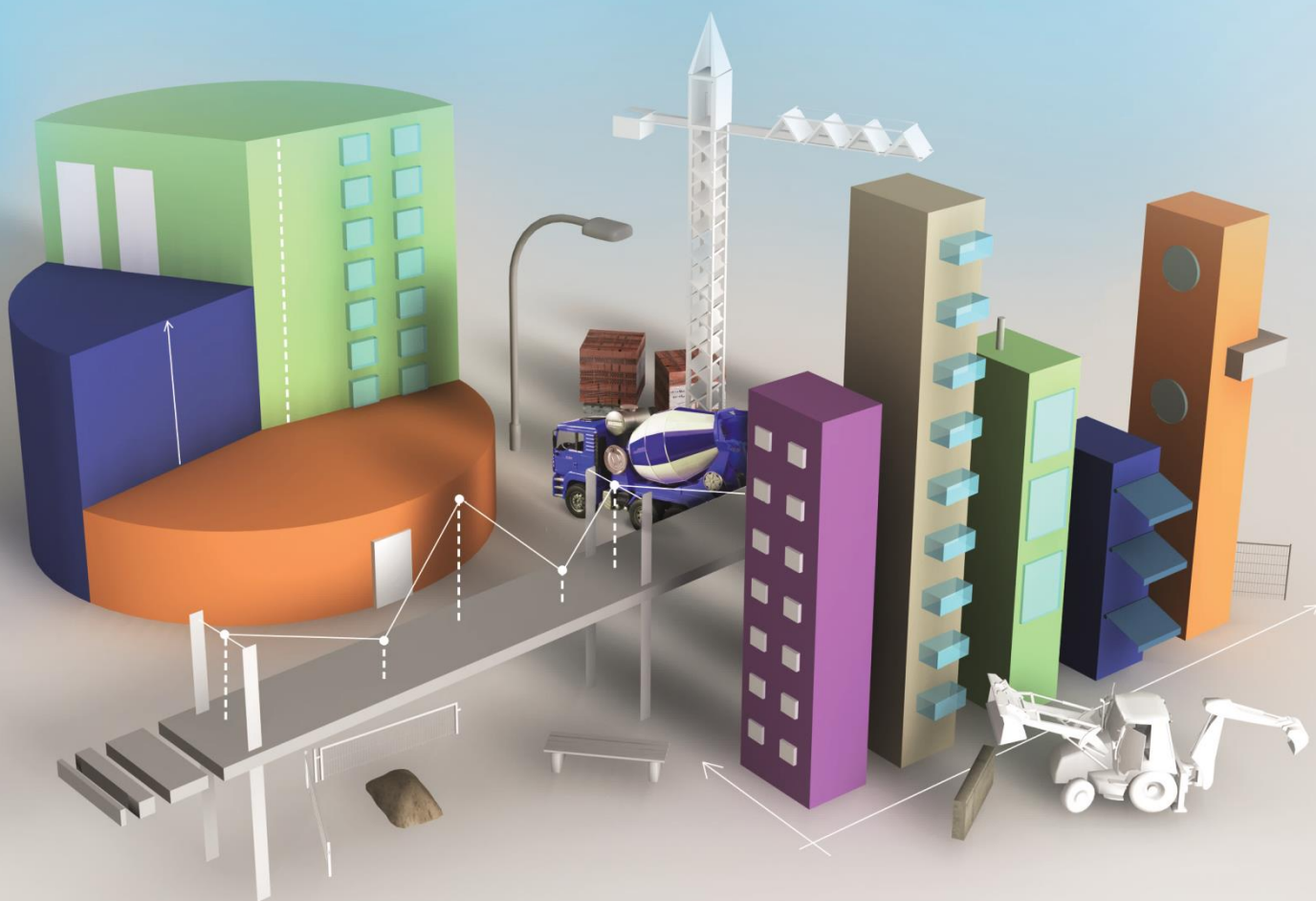
Juillet  
2014



DES COLLECTIVITÉS  
TERRITORIALES



RHÔNE-ALPES



- ➔ Réalisations **2013**
- ➔ Prévisions budgétaires **2014**



### Dégradation des dépenses en 2014 après une année 2013 soutenue

#### Bilan 2013

En Rhône-Alpes, les dépenses de Bâtiment et de Travaux Publics des collectivités territoriales se sont maintenues à un niveau élevé au cours de l'année 2013. Elles atteignent 5,372 milliards d'euros (+8,1% par rapport à l'année précédente).

Cette progression ne doit néanmoins pas masquer des réalités différentes selon le type de collectivités. Cycle électoral oblige, le bloc communal a connu une hausse des dépenses plus importante que les années précédentes (+11% entre 2013 et 2012). Dans le même temps, les groupements à fiscalité propre ainsi que les syndicats ont également augmenté leurs dépenses de respectivement +11% et +9%. Celles des Conseils généraux se sont inscrites en baisse de 2%.

Trois départements rhônalpins (Rhône, Isère, Haute-Savoie) ont assuré 60% de la commande publique locale. Au niveau infra-régional, l'évolution des dépenses oscille entre +1% en Ardèche et +15% dans l'Ain.

#### Perspectives 2014

Réforme territoriale, cycle électoral municipal, gel des dotations de l'Etat, atonie de la croissance économique laissent leurs empreintes sur les budgets primitifs 2014 des collectivités territoriales.

Les dépenses prévisionnelles de Bâtiment et de Travaux Publics votées sont en baisse de près de 4% par rapport à celles de 2013. Le seul département rhônalpin qui ne suit pas cette règle est l'Isère, porté par un investissement exceptionnel. Concernant les autres départements, les budgets prévisionnels accusent une baisse allant de -2% en Haute-Savoie à -15% dans l'Ain.

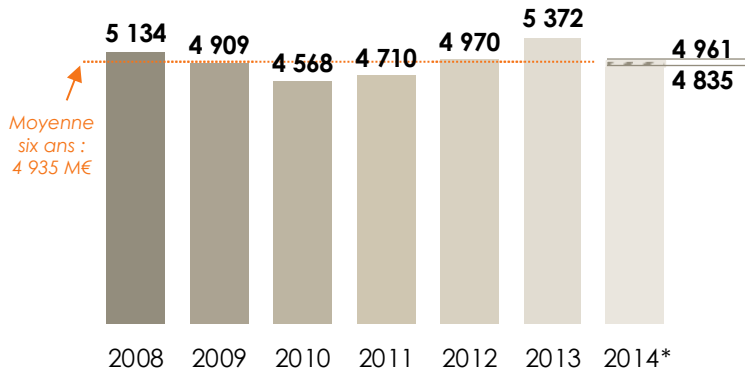
Par strate de collectivité :

- La baisse est particulièrement marquée pour le bloc communal notamment dû au contre coup électoral. A noter, sur ces cinq dernières années, le taux de réalisation des budgets annoncés avoisine les 85% pour les plus grosses communes et 55% pour les plus petites communes.
- Les groupements à fiscalité propres ainsi que le Conseil Régional accusent eux-aussi un recul notable de leurs budgets.
- Seul le Conseil Général annonce une baisse plus restreinte de ses investissements mais le taux de réalisation constaté ces dernières années (95% en moyenne) peut difficilement faire référence compte tenu du contexte de création des deux Rhône en fin d'année.

En conclusion, compte tenu des taux de réalisation des dépenses prévisionnelles constatés sur les dernières années, nous anticipons une baisse des travaux de Bâtiment et des Travaux Publics comprise entre **-8% et -10%** au niveau régional pour atteindre des dépenses comprises entre **4,835 et 4,961 milliards d'euros** en 2014 ; un niveau comparable à la moyenne régionale de ces dernières années.

### COMBIEN ?

Montant des travaux réalisés en BTP  
en M€ TTC

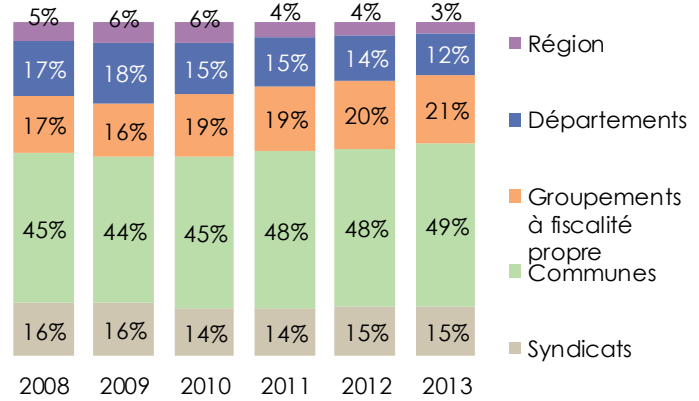


Evolution 2013/2012 : + 8,1%  
Evolution 2013/2008 : + 4,6%

\*Estimation de la fourchette de travaux qui seront réalisés en 2014 calculée à partir des taux de réalisation 2009-2013 (cf. p 25 étude détaillée)

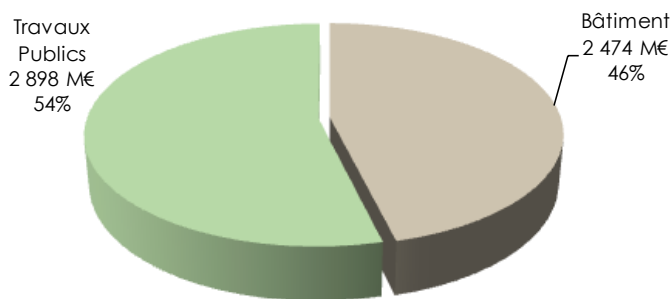
### QUELLES COLLECTIVITES ?

Répartition des travaux réalisés en BTP par type de collectivités  
en %



### QUELS TRAVAUX ?

Répartition et montant des travaux réalisés en BTP en 2013  
en M€ TTC



#### Bâtiment

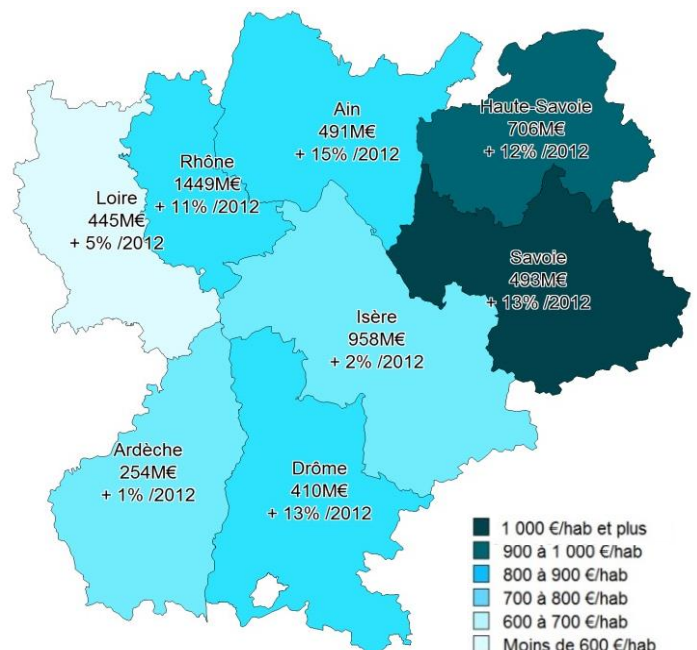
Evolution 2013/2012 : + 4,9%  
Evolution 2013/2008 : + 3,1%

#### Travaux Publics

Evolution 2013/2012 : + 10,9%  
Evolution 2013/2008 : + 5,9%

### OÙ ?

Montant des travaux réalisés en BTP en 2013  
par département  
en M€ TTC – évol en € courants



S'ajoutent les dépenses du Conseil Régional : 166 M€

# L'étude détaillée sur les dépenses des collectivités territoriales est réservée aux membres de la CERA



Avec le concours des membres de la CERC :



...et des membres du GIE Réseau des CERC



CERA – 55 avenue Galline 69100 Villeurbanne  
 tél. : 04.72.61.06.30 | fax : 04.78.14.57.08 | e-mail : [cera@cera-btp.fr](mailto:cera@cera-btp.fr)  
 site régional : [www.cellule-eco-rhone-alpes.asso.fr](http://www.cellule-eco-rhone-alpes.asso.fr) | site national : [www.cerc-actu.com](http://www.cerc-actu.com)